

PUMPAR FÖRESTÄLLNINGAR

TEKNISK DATA

PUMP MODELL	kW	hydraulisk prestanda										
		m ³ /h	0	5,4	6,3	7,2	8,1	9	10,2	11,4	12,6	13,8
		l/min	0	90	105	120	135	150	170	190	210	230
EN ... 4T20 6/230	1,5	H (m.c.a)	56	51	49	46	43	40	35	29	22	15
EN ... 4TH30 9/230	2,2		84	75	72	68	64	59	52	44	34	24
EN ... 4T40 11/230	3		103	93	90	85	80	74	66	56	45	33

PUMP MODELL	kW	hydraulisk prestanda											
		m ³ /h	0	9	10,2	11,4	12,6	13,2	14,7	15,6	16,8	18	19,8
		l/min	0	150	170	190	210	230	245	260	280	300	330
EN ... 4T40 7/330	3	H (m.c.a)	68	57	55	52	49	45	42	39	34	29	20
EN ... 4T55 9/330	4		89	74	71	66	62	56	52	47	41	34	24
EN ... 4T55 10/330	4		102	86	82	77	72	66	62	57	50	42	29
EN ... 6TA75 12/330	5,5		121	101	96	90	84	77	71	65	57	48	33

PUMP MODELL	kW	hydraulisk prestanda									
		m ³ /h	0	11,4	13,8	15,6	18	19,8	21,6	24	27
		l/min	0	190	230	260	300	330	360	400	450
EN ... 4T55 6/400	4	H (m.c.a)	75	63	59	55	50	46	41	34	25
EN ... 6TA75 7/400	5,5		90	74	69	65	59	54	48	40	29
EN ... 6TA10 8/400	7,5		105	85	80	76	69	63	56	47	34
EN ... 6TA10 10/400	7,5		130	107	100	94	86	78	70	58	42

PUMP MODELL	kW	hydraulisk prestanda											
		m ³ /h	0	18	19,8	21,6	24	27	30	33	36	39	42
		l/min	0	300	330	360	400	450	500	550	600	650	700
EN ... 6TA75 5/700	5,5	H (m.c.a)	68	59	57	55	51	46	41	35	28	21	14
EN ... 6TA10 6/700	7,5		84	68	66	63	59	54	48	42	34	27	17
EN ... 6TA125 8/700	9,2		113	93	91	87	83	76	69	60	50	40	29
EN ... 6TA15 10/700	11		141	116	114	110	104	96	86	75	62	50	36

PUMPAR FÖRESTÄLLNINGAR

TEKNISK DATA

PUMP MODELL	kW	hydraulisk prestanda											
		m ³ /h	0	24	27	30	33	36	39	42	48	54	60
		l/min	0	400	450	500	550	600	650	700	800	900	1000
EN ... 6TA125 5/900	9,2	H (m.c.a)	70	63	61	59	56	54	51	48	42	33	23
EN ... 6TA15 6/900	11		86	76	73,5	71	68	65	62	59	51	41	29
EN ... 6TA20 8/900	15		114	101	98	95	91	87	83	78	68	55	38

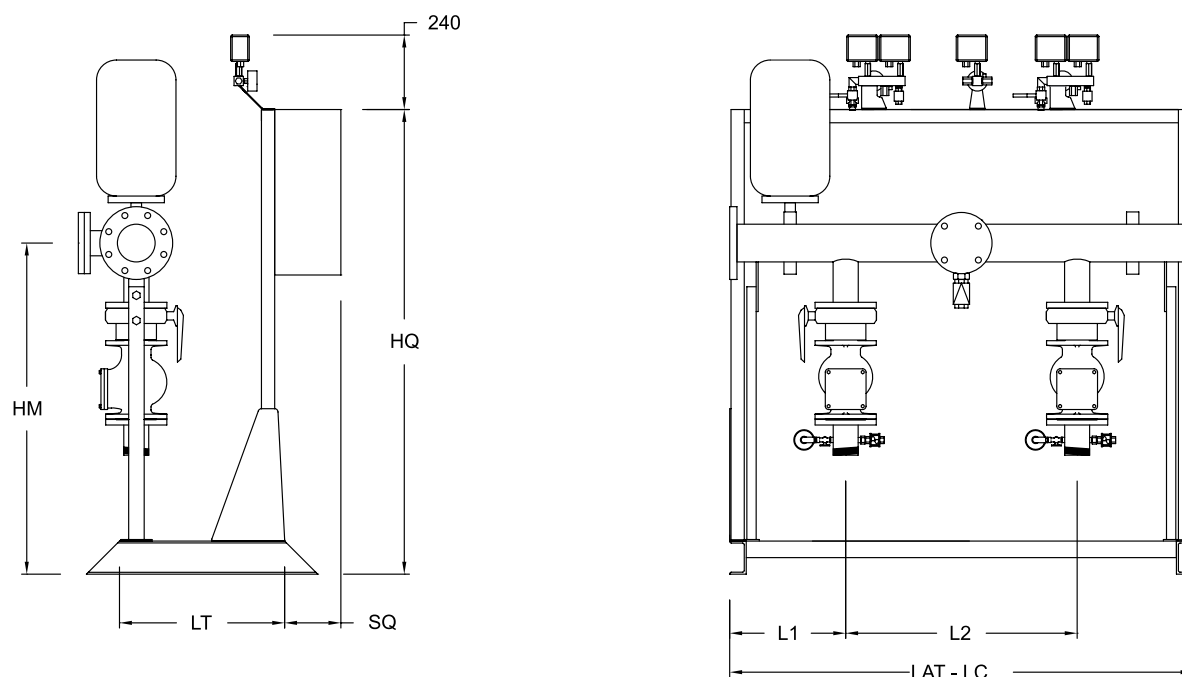
PUMP MODELL	kW	hydraulisk prestanda									
		m ³ /h	0	30	36	42	48	60	72	84	90
		l/min	0	500	600	700	800	1000	1200	1400	1500
EN ... 6TA15 3/1500	11	H (m.c.a)	60	54	52	50	47	41	32	23	17
EN ... 6TA20 4/1500	15		79	72	69	66	62	54	43	30	23
EN ... 6TA25 5/1500	18,5		98	89	85	81	77	67	54	38	28
EN ... 6TA30 6/1500	22		117	107	103	98	93	80	65	46	35

PUMP MODELL	kW	hydraulisk prestanda													
		m ³ /h	0	39,5	46,8	54	57,6	64,8	72	79,2	86,4	90	93,6	97,2	100,8
		l/min	0	658	780	900	960	1080	1200	1320	1440	1500	1560	1620	1680
EN ... E8S55/3A	15	H (m.c.a)	66	59	58	56	56	54	51	48	44,5	42	40	37,5	35
EN ... E8S55/4A	18,5		87	78	76	74	73	70	67	62	57	55	52	48,5	45
EN ... E8S55/5I	22		107	94	93	90	88	85	80	75	68	65	61	57	53
EN ... E8S55/5A	26		110	99	97	94	93	89	85	79	73	70	66	62	58

PUMP MODELL	kW	hydraulisk prestanda													
		m ³ /h	0	72	90	108	115,2	122,4	129,6	136,8	144	151,2	154,8	158,4	162
		l/min	0	1200	1500	1800	1920	2040	2160	2280	2400	2520	2580	2640	2700
EN ... E8S64/3A	22	H (m.c.a)	73	63	58	54	52	49	46,5	43,5	40,5	37	35	33	32
EN ... E8S64/4K	26		89	74	68	62	58	55	52	45	42,5	37,5	35	32,5	30
EN ... E8S64/4A	30		97	83	78	72	67	65	61	57	52	48	45,5	43	41

SM P2E

DIMENSIONER



TEKNISK DATA

MODELLGRUPP	HUVUDPUMPEN			JOCKEY PUMP			LEVERANS GRENÖR	FLÖDES MÅTARE KIT	DIMENSIONER MM									
	kW	längd kabel mod.	ventiler kit DN	mod.	el. motor kW	längd kabel m			mod.	bocca1	bocca2	Hq	Hm	LaT-Lc	Lt	L1	L2	Lf
EN SM P2E 4T20 6/230+S12/60	1,5	2	50	S12/60	0,55	2	DN80 - F50	CM50 - V50	2"	1½"	1400	1000	1200	700	300	600	600	70
EN SM P2E 4TH30 9/230+S15/60	2,2	2	50	S15/60	0,75	2	DN80 - F50	CM50 - V50	2"	1½"	1400	1000	1200	700	300	600	600	70
EN SM P2E 4T40 11/230+S18/100	3	2	50	S18/100	1,5	2	DN80 - F50	CM50 - V50	2"	1½"	1400	1000	1200	700	300	600	600	70
EN SM P2E 4T40 7/330+S15/60	3	2	50	S15/60	0,75	2	DN80 - F50	CM50 - V50	2"	1½"	1400	1000	1200	700	300	600	600	70
EN SM P2E 4T55 9/330+S18/100	4	2	50	S18/100	1,5	2	DN80 - F50	CM50 - V50	2"	1½"	1400	1000	1200	700	300	600	600	70
EN SM P2E 4T55 10/330+S18/100	4	2	50	S18/100	1,5	2	DN80 - F50	CM50 - V50	2"	1½"	1400	1000	1200	700	300	600	600	70
EN SM P2E 6TA75 12/330+S23/60	5,5	3	50	S23/60	1,1	2	DN80 - F50	CM50 - V50	2"	1½"	1400	1000	1200	700	300	600	600	70
EN SM P2E 4T55 6/400+S15/60	4	2	50	S15/60	0,75	2	DN80 - F50	CM50 - V50	3"	1½"	1400	1000	1200	700	300	600	600	70
EN SM P2E 6TA75 7/400+S18/100	5,5	3	50	S18/100	1,5	2	DN80 - F50	CM50 - V50	3"	1½"	1400	1000	1200	700	300	600	600	70
EN SM P2E 6TA10 8/400+S18/100	7,5	3	50	S18/100	1,5	2	DN80 - F50	CM50 - V50	3"	1½"	1400	1000	1200	700	300	600	600	70
EN SM P2E 6TA10 10/400+S23/60	7,5	3	50	S23/60	1,1	2	DN80 - F50	CM50 - V50	3"	1½"	1400	1000	1200	700	300	600	600	70
EN SM P2E 6TA75 5/700+S15/60	5,5	3	50	S15/60	0,75	2	DN80 - F50	CM50 - V50	3"	1½"	1400	1000	1200	700	300	600	600	70
EN SM P2E 6TA10 6/700+S18/100	7,5	3	50	S18/100	1,5	2	DN80 - F50	CM50 - V50	3"	1½"	1400	1000	1200	700	300	600	600	70
EN SM P2E 6TA125 8/700+S23/60	9,2	3	50	S23/60	1,1	2	DN80 - F50	CM50 - V50	3"	1½"	1400	1000	1200	700	300	600	600	70
EN SM P2E 6TA15 10/700+S27/100	11	3	50	S27/100	2,2	2	DN80 - F50	CM50 - V50	3"	1½"	1400	1000	1200	700	300	600	600	70
EN SM P2E 6TA125 5/900+S15/60	9,2	3	65	S15/60	0,75	2	DN80 - F50	CM65 - V50	3"	1½"	1400	1000	1200	700	300	600	600	70
EN SM P2E 6TA15 6/900+S18/100	11	3	65	S18/100	1,5	2	DN80 - F50	CM65 - V50	3"	1½"	1400	1000	1200	700	300	600	600	70
EN SM P2E 6TA20 8/900+S23/60	15	3	65	S23/60	1,1	2	DN80 - F50	CM65 - V50	3"	1½"	1400	1000	1400	700	350	700	700	120
EN SM P2E 6TA15 3/1500+S12/60	11	3	65	S12/60	0,55	2	DN80 - F50	CM65 - V50	4"	1½"	1400	1000	1200	700	300	600	600	70
EN SM P2E 6TA20 4/1500+S15/60	15	3	65	S15/60	0,75	2	DN80 - F50	CM65 - V50	4"	1½"	1400	1000	1400	700	350	700	700	120
EN SM P2E 6TA25 5/1500+S18/100	18,5	3	65	S18/100	1,5	2	DN80 - F50	CM65 - V50	4"	1½"	1400	1000	1400	700	350	700	700	120
EN SM P2E 6TA30 6/1500+S23/60	22	3	65	S23/60	1,1	2	DN80 - F50	CM65 - V50	4"	1½"	1400	1000	1400	700	350	700	700	120
EN SM P1E E8S55/3A+S30/11	15	1,5	100	S30/11	0,75	1,5	DN125 - F80	CM80-V80	100	1¼"	1400	1000	1400	700	350	700	700	120
EN SM P1E E8S55/4A+S30/16	18,5	1,5	100	S30/16	1,1	1,5	DN125 - F80	CM80-V80	100	1¼"	1400	1000	1400	700	350	700	700	120
EN SM P1E E8S55/5A+S30/16	22	1,5	100	S30/16	1,1	1,5	DN125 - F80	CM80-V80	100	1¼"	1400	1000	1400	700	350	700	700	120
EN SM P1E E8S55/5A+S30/16	26	1,5	100	S30/16	1,1	1,5	DN125 - F80	CM80-V80	100	1¼"	1400	1000	1400	700	350	700	700	120
EN SM P1E E8S64/3A+S30/11	22	1,5	100	S30/11	0,75	1,5	DN125 - F80	CM80-V80	125	1¼"	1400	1000	1400	700	350	700	700	120
EN SM P1E E8S64/4K+S30/16	26	1,5	100	S30/16	1,1	1,5	DN125 - F80	CM80-V80	125	1¼"	1400	1000	1400	700	350	700	700	120
EN SM P1E E8S64/4A+S30/16	30	1,5	100	S30/16	1,1	1,5	DN125 - F80	CM80-V80	125	1¼"	1400	1000	1400	700	350	700	700	120